



OsrHSA , 植物源重组人血清白蛋白 (培养基级别)

Recombinant Human Serum Albumin, OsrHSA(Medium Grade)

5.2 版本 修订日期: 1.1.2016

打印日期: 1.1.2016

产品来源: 水稻种子(*Oryza Sativa*)

产品货号: HY100M1 (冻干粉)

HY100M2 (液体, 20%浓度)

产品简介

人血清白蛋白 (HSA) 作为人血浆中含量最丰富的蛋白, 是激素、脂类等物质的转运载体, 其主要生理功能是调节血浆 pH 值和维持血浆渗透压。OsrHSA 是一种来源于转基因水稻的重组人血清白蛋白, 不含有动物源成分, 能为无血清培养基提供更安全的选择。与胎牛血清 (FBS)、血浆来源白蛋白 (pHSA) 和牛血清白蛋白 (BSA) 相比, OsrHSA 具有更高的纯度, 更好的批次稳定性。同时, OsrHSA 也广泛地在生物医药生产中作赋形剂、稳定剂和包埋剂。

技术参数

外观: 白色至浅黄色冻干粉 (HY100M1)

略带粘性, 黄色或棕色透明液体 (HY100M2)

描述: 本产品运用基因重组技术, 由水稻胚乳细胞表达并通过蛋白提纯工艺而成。

HY100M1 为冻干粉, HY100M2 浓度为 20%, 包装成 50ml 一瓶。

纯度: 大于 99%, 通过 RP-HPLC 以及 SDS-PAGE 检测

内毒素: 小于 0.125EU/mg

应用范围: 哺乳动物细胞培养

疫苗生产及制备

体外/体内疾病诊断

细胞冷冻保存

医疗器械的包埋剂

化妆品使用

储存条件

在 2~8°C 条件下可稳定保存 24 个月以上 (HY100M1 , HY100M2); 建议用无菌 PBS 溶液重溶 OsrHSA 冻干粉 (HY100M1) 至 200 mg/ml, 可用其他溶剂进行进一步稀释。 **开封后尽快使用, 请避免反复冻融。**

仅适于科研、实验室和生产使用, 不能直接适用于人体。

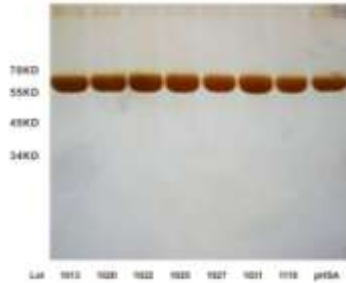
地址: 湖北省武汉市东湖高新技术开发区高新大道 666 号 430075

电话: 027-5940 3932 传真: 027-5940 3931 网址: www.oryzogen.com



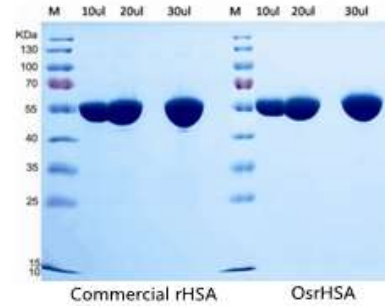
实验数据

1. SDS-PAGE



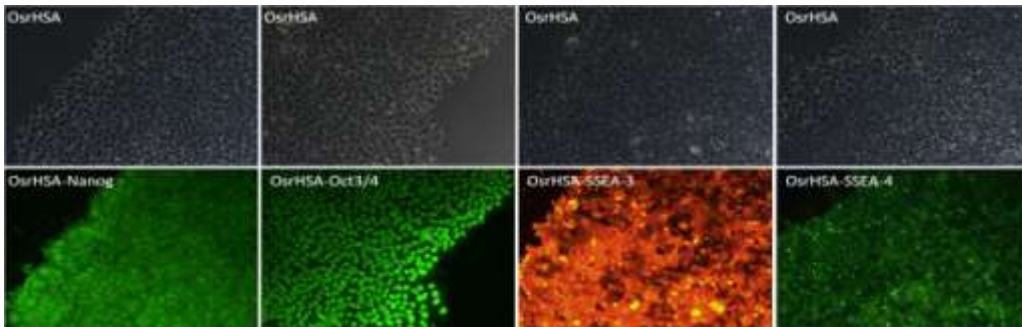
SDS-PAGE 银染的结果表明，七个不同批次的 OsrHSA 均在 66.5kD 处只有一条条带，批次间一致性较好。

2. 与其他重组 HSA 比较



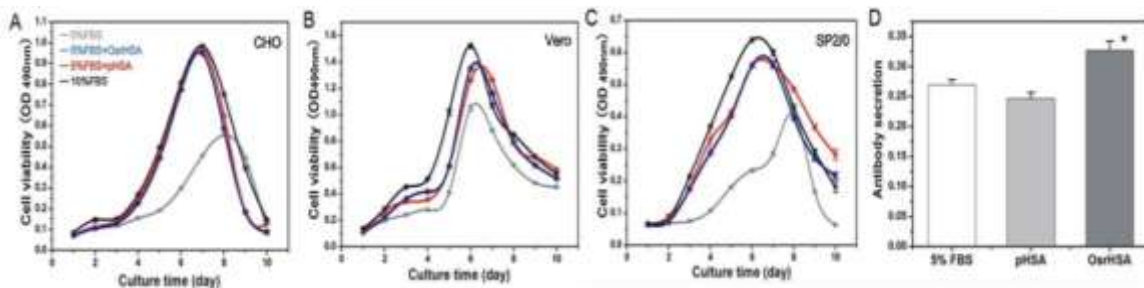
与市面上酵母重组的 HSA 相比，OsrHSA 几乎没有降解片段，多聚体含量也较少。

3. OsrHSA 维持 iPS 细胞的多功能性



iPS 的细胞团形态和免疫组化的结果显示，OsrHSA 能有效的维持细胞的生长活力，并维持多功能性。

4. OsrHSA 促进细胞生长和抗体分泌



在CHO细胞中，5%FBS中加入1g/L OsrHSA或者pHSA，细胞活力与10% FBS活力几乎完全相同，而OsrHSA和pHSA在CHO中的促进细胞生长活力十分接近。在Vero细胞中，OsrHSA天家族的最高活力值超出pHSA的20%。在杂交瘤SP2/O细胞中，加入OsrHSA或者pHSA可明显增加细胞活力，添加OsrHSA的实验组，对抗体 (IgG1+κ) 的分泌量明显高于pHSA。